



ULPGC
Universidad de
Las Palmas de
Gran Canaria

EDIFICIO
CENTRAL DE
LA BIBLIOTECA
UNIVERSITARIA

BIBLIOTECA DE
CIENCIAS
JURÍDICAS

BIBLIOTECA DE
ECONOMÍA,
EMPRESA Y
TURISMO

BIBLIOTECA
GENERAL

CENTRO DE
DOCUMENTACIÓN
EUROPEA

SERVICIOS
CENTRALIZADOS

TRAVEL TECH
SCHOOL

guía ulpgc 2023-2024



Edición:
Vicerrectorado de Proyección Social
y Comunicación
Dirección de Proyección Social

Diseño gráfico:
Gabinete de Comunicación

Mayo 2023

Todas las referencias a personas o cargos para los que este folleto utiliza la forma genérica del masculino deben entenderse aplicables indistintamente a ambos sexos.

www.ULPGCPARATI.es





La Universidad de Las Palmas de Gran Canaria (ULPGC) es una institución pública de educación superior y de investigación, con reconocimiento nacional e internacional, comprometida en generar, desarrollar, difundir y transferir el conocimiento en las diferentes áreas de conocimiento, para dar respuesta a las demandas de la sociedad. Este año, como ejemplo de ello, se ofertan dos nuevas titulaciones de grado que incorporan la demanda tecnológica en diferentes ámbitos de las ingenierías.

Asimismo, en el interés por apoyar la integración académica y social plena de nuestro alumnado, continuamos impulsando intensamente el programa de mentoría.

Desde nuestros inicios en 1989 nos hemos consolidado como universidad pública en cuyos centros se pueden cursar estudios de todas las ramas del saber, en todos los niveles académicos de la educación superior reglada y propia, y en todas sus modalidades (presencial, semi-presencial o no presencial).

En la ULPGC consideramos un privilegio servir a la sociedad, implicándonos con ella, contribuyendo a su desarrollo y bienestar físico, mental, ambiental, cultural, económico y social, y siendo líderes en sus procesos de transformación y cambio.

Querido y querida estudiante,
eres nuestro epicentro y nuestra razón de ser.

Pensar, formar, transformar.

Lluís Serra Majem, Rector

ÍNDICE

- **Conoce la ULPGC / 5**
- **Programa de Mentoría / 8**

FORMACIÓN

- **Títulos reconocidos en Europa / 10**
 - **Grados ULPGC / 14**
 - **Másteres Universitarios / 25**
 - **Doctorados / 27**
- **Títulos Propios / 29**
- **Programas Formativos Especiales / 30**
- **Formación Extracurricular / 31**
- **Idiomas / 32**
- **Cursos de Acceso y Formación Inicial / 35**

SERVICIOS

- **Servicio de Información al Estudiante / 36**
- **Becas y Ayudas / 37**
- **Prácticas Externas y Empleabilidad / 38**
- **Movilidad / 40**
- **Herramientas Informáticas / 41**
- **Cultura / 42**
- **Biblioteca / 43**
- **Compromiso Social / 44**
- **Divulgación / 46**
- **Sostenibilidad / 47**
- **Deportes / 48**
- **Alojamiento / 49**
- **Vida en el Campus / 50**
- **Direcciones de Interés / 55**



CONOCE LA ULPGC

La Universidad de Las Palmas de Gran Canaria (ULPGC) ha alcanzado su mayoría de edad y desde su creación hasta ahora ha experimentado un **importante crecimiento**.

En la actualidad, alrededor de **20.000 estudiantes cursan sus estudios universitarios** oficiales de grado, máster y doctorado, así como de títulos propios de Maestrías, Expertos Universitarios y Programas Formativos Especiales en la ULPGC.

La ULPGC **cuenta con más de 1.600 docentes** que también desempeñan una importante actividad investigadora, avalada por **117 grupos de investigación**, algunos de los cuales son de referencia internacional.



La ULPGC dispone de cuatro Campus, tres de los cuales están situados en Las Palmas de Gran Canaria; uno en el término municipal de Arucas (Gran Canaria) y centros docentes en las islas de Lanzarote y Fuerteventura.

La oferta de estudios de la ULPGC es amplia y abarca todas las ramas del conocimiento: Artes y Humanidades, Ciencias, Ciencias Sociales y Jurídicas, Ciencias de la Salud e Ingenierías y Arquitectura. Todas las enseñanzas oficiales de grado que oferta la ULPGC tienen un plus de calidad y excelencia, avalado por la Comisión Europea mediante la Carta Universitaria Erasmus, que **permite a los estudiantes matriculados en cualquiera de las enseñanzas de grado, participar en el Programa Erasmus + en más de 250 universidades socias** para realizar los intercambios en el ámbito europeo. Asimismo, la ULPGC tiene firmados convenios de colaboración con universidades españolas, en el marco del Programa SICUE, así como con universidades de Estados Unidos, Iberoamérica, Canadá, Suiza, Corea del Sur, Taiwán, Malasia, Japón y Australia, entre otras, lo que le permite ofrecer también una movilidad intercontinental.

Además, **la ULPGC destaca por ofertar programas de Doble Titulación Universitaria Internacional**, gracias a los acuerdos establecidos principalmente con universidades del Reino Unido, Alemania y Francia. Esto permite a los estudiantes que lo deseen obtener dos títulos oficiales acreditados en el Espacio Europeo de Educación Superior, uno por cada universidad.



La ULPGC cuenta con un Parque Científico y Tecnológico

que dinamiza la transferencia de resultados de I+D+i hacia la sociedad del entorno y sirve de base para la creación de empresas de base tecnológica.

La ULPGC te ofrece una formación de calidad a precios

públicos y todos los servicios que necesitas para tus estudios universitarios que te permitan lograr tus objetivos.



PROGRAMA DE MENTORÍA

La ULPGC proporciona, a través de su **Programa de Mentoría**, ayuda a sus nuevos estudiantes. Los **estudiantes mentorizados** podrán contar con el apoyo de **estudiantes veteranos o mentores**, que les **guiarán durante el primer semestre en la incorporación al mundo universitario**.

Si eres **estudiante de nuevo ingreso**, el mentor te informará y aconsejará facilitándote la **integración académica y social en la ULPGC**, desarrollarás así rápidamente las **habilidades y actitudes básicas** necesarias en un ambiente de amistad y estímulo. Las personas responsables del programa en tu centro te ayudarán a inscribirte durante las jornadas de bienvenida en los primeros días del curso.

Como estudiante mentor te formaremos específicamente para esta tarea bajo la tutoría de un responsable del Programa en tu Centro. Aprenderás **competencias y habilidades** sociales, de relación, orientación y liderazgo, que pueden ser útiles en tu crecimiento personal o profesional. Se te reconocerá con **2 créditos ECTS por la labor desarrollada**. En 2022 participaron 300 estudiantes como mentores.



1037
A DOK
PLATE U RENOVÉ



FORMACIÓN

TÍTULOS RECONOCIDOS EN EUROPA

El **Espacio Europeo de Educación Superior** supone el **reconocimiento por parte de los países europeos firmantes del Acuerdo de Bolonia de los estudios universitarios oficiales que se imparten en cada uno de ellos**, lo que brinda a todos los estudiantes, sin exclusión, una universidad abierta y conectada con la sociedad, con un modelo de convivencia basado en la igualdad de oportunidades.

Las enseñanzas universitarias conducentes a la obtención de **títulos de carácter oficial y con validez en todo el territorio nacional** se estructuran en tres ciclos: **Grado, Máster y Doctorado**.



GRADO

Tiene como finalidad la obtención por parte del estudiante de una **formación básica y generalista en una disciplina determinada** (Ley Orgánica 2/2023, de 22 de marzo, del Sistema Universitario, LOSU).

La superación de las enseñanzas de grado dará derecho a la obtención del **Título Oficial de Graduado/a**, con la denominación específica que, en cada caso, figurará en el RUCT (Registro de Universidades, Centros y Títulos).

Los planes de estudios conducentes a la obtención de los títulos de graduado/a tendrán entre **180 y 240 créditos ECTS** (*) y contendrán toda la formación teórica y práctica que el estudiante deba adquirir.

El título de graduado/a permite el acceso a las enseñanzas oficiales de máster.

(*) Algunos planes de estudios tienen 300 y 360 créditos. Los programas de doble titulación pueden, en algunos casos, superar los 400 créditos.

MÁSTER UNIVERSITARIO

Tiene como finalidad que el estudiante adquiera una **formación avanzada, de carácter especializado temáticamente, o de carácter multidisciplinar o interdisciplinar, dirigida a la especialización académica o profesional, o bien encaminada a la iniciación en tareas de investigación** (LOSU).

Para acceder a las enseñanzas oficiales de máster es necesario estar en posesión de un título universitario oficial español u otro expedido por una institución de educación superior perteneciente a otro estado integrante del Espacio Europeo de Educación Superior, como el Título Oficial de Grado, que faculte para el acceso a las enseñanzas de máster.

Además de ello, **para algunos másteres es requisito acreditar el dominio de una lengua extranjera** a un nivel equivalente o superior al B1 del Marco Común Europeo de Referencia para las Lenguas, así como cumplir los requisitos de admisión específicos que pueda establecer el propio máster.

Los planes de estudios tendrán entre **60 y 120 créditos ECTS**, equivalentes a uno o dos cursos académicos respectivamente.

La superación de las enseñanzas de máster dará derecho a la obtención del **Título Oficial de Máster Universitario**, con la denominación específica que figure en el RUCT (Registro de Universidades, Catálogos y Títulos).





DOCTORADO

Tiene como finalidad **la adquisición de las competencias y las habilidades concernientes a la investigación dentro de un ámbito del conocimiento científico, técnico, humanístico, artístico o cultural** (LOSU). Podrá incorporar cursos, seminarios u otras actividades orientadas a la formación investigadora e incluirá la elaboración y presentación de la correspondiente Tesis Doctoral, consistente en un trabajo original de investigación.

Con carácter general, para el acceso a un programa de doctorado será necesario estar en posesión de los títulos oficiales de grado o equivalente y de máster universitario o equivalente, siempre que se hayan superado un mínimo de 300 créditos ECTS en el conjunto de estas dos enseñanzas.



FORMACIÓN

GRADOS ULPGC

Las titulaciones oficiales de grado que oferta la ULPGC permiten a los estudiantes beneficiarse de:

- Mayor presencia de **enseñanzas prácticas** y de **prácticas externas**.
- **Reconocimiento de créditos** (facilitando la movilidad entre titulaciones de la misma rama).
- **Valoración del trabajo global** del estudiante y de su iniciativa.
- Potenciación de la **tutorización y de la evaluación continua**.

Las titulaciones oficiales de grado que puedes cursar en la ULPGC se agrupan en las siguientes Ramas de Conocimiento: Arte y Humanidades, Ciencias, Ciencias de la Salud, Ciencias Sociales y Jurídicas e Ingenierías y Arquitectura.



Presenciales

Rama de

ARTES Y HUMANIDADES

FACULTAD DE FILOLOGÍA



- **Grado en LENGUA ESPAÑOLA Y LITERATURAS HISPÁNICAS** / 240 cr.
 - Mención Literatura Española e Hispanoamericana
 - Mención Lengua Española para Extranjeros: Español-Chino
- **Grado en LENGUAS MODERNAS** / 240 cr.
 - Itinerario: Inglés-Francés
 - Itinerario: Inglés-Chino

FACULTAD DE GEOGRAFÍA E HISTORIA



- **Grado en HISTORIA** / 240 cr.

FACULTAD DE TRADUCCIÓN E INTERPRETACIÓN



- **Grado en TRADUCCIÓN E INTERPRETACIÓN: INGLÉS-FRANCÉS** / 240 cr.
- **Grado en TRADUCCIÓN E INTERPRETACIÓN: INGLÉS-ALEMÁN** / 240 cr.
- Programa de Doble Titulación: Grado en **TRADUCCIÓN E INTERPRETACIÓN: INGLÉS-FRANCÉS** y Grado en **TRADUCCIÓN E INTERPRETACIÓN INGLÉS-ALEMÁN** / 300 cr.
- Programa de Doble Titulación: Grado en **TRADUCCIÓN E INTERPRETACIÓN: INGLÉS-ALEMÁN** y Grado en **TURISMO** / 384 cr.
Doble Titulación Universitaria Internacional*:
 - University of Applied Sciences in Munich (Alemania)
 - University College Birmingham (Reino Unido)

(*) El Grado de Turismo permite acceder a la Doble Titulación Universitaria Internacional.



Rama de **CIENCIAS**

FACULTAD DE CIENCIAS DEL MAR



- **Grado en CIENCIAS DEL MAR** / 240 cr.



Rama de **CIENCIAS DE LA SALUD**

FACULTAD DE CIENCIAS DE LA SALUD



- **Grado en MEDICINA** / 360 cr.
- **Grado en ENFERMERÍA**
(Gran Canaria / Lanzarote / Fuerteventura) / 240 cr.
- **Grado en FISIOTERAPIA** / 240 cr.

FACULTAD DE VETERINARIA



- **Grado en VETERINARIA** / 300 cr.



Rama de **CIENCIAS SOCIALES Y JURÍDICAS**

FACULTAD DE CIENCIAS DE LA ACTIVIDAD FÍSICA Y DEL DEPORTE



- **Grado en CIENCIAS DE LA ACTIVIDAD FÍSICA
Y DEL DEPORTE*** / 240 cr.

Doble Titulación Universitaria Internacional: Los estudiantes de 4º curso o que hayan superado al menos 120 cr. y acrediten el nivel de idioma extranjero requerido por la universidad socia, podrán acceder a las titulaciones oficiales del **University College Birmingham (UCB)** (Reino Unido).

Una vez superados los requisitos académicos en ambas universidades, los estudiantes obtendrán dos títulos de grado acreditados en el Espacio Europeo de Educación Superior, uno expedido por la ULPGC y otro por la University College Birmingham.

(*) Con prueba específica de acceso.

- **Grado en ADMINISTRACIÓN Y DIRECCIÓN DE EMPRESAS** / 240 cr.
Doble Titulación Universitaria Internacional*:
 - University College Birmingham (Reino Unido)
 - Kiel University of Applied Sciences (Alemania)
 - La Rochelle Université (Francia)
 - Edinburg Napier University (Reino Unido)

- **Grado en ECONOMÍA** / 240 cr.

- **Grado en TURISMO** (Gran Canaria/Lanzarote) /240 cr.
Doble Titulación Universitaria Internacional*:
 - University of Applied Sciences in Munich (Alemania)
 - University College Birmingham (Reino Unido)
 - Escuela Internacional de Gestión Hotelera de Les Roches (Sede Marbella)

- **Programa de Doble Titulación: Grado en ADMINISTRACIÓN Y DIRECCIÓN DE EMPRESAS y Grado en DERECHO** / 366 cr.
Doble Titulación Universitaria Internacional*
 - University College Birmingham (Reino Unido)
 - Kiel University of Applied Sciences (Alemania)
 - La Rochelle Université (Francia)
 - Edinburg Napier University (Reino Unido)

- **Programa de Doble Titulación: Grado en ADMINISTRACIÓN Y DIRECCIÓN DE EMPRESAS y Grado en TURISMO** / 348 cr.
Doble Titulación Universitaria Internacional*:
 - University College Birmingham (Reino Unido)
 - Kiel University of Applied Sciences (Alemania)
 - La Rochelle Université (Francia)
 - Edinburg Napier University (Reino Unido)



(*) Dos Grados universitarios oficiales acreditados en el Espacio Europeo de Educación Superior. Los estudiantes de 3º curso que tengan superados al menos 120 ECTS y acrediten el nivel de idioma extranjero requerido por la universidad socia podrán acceder a las titulaciones oficiales reseñadas.

Una vez superados los requisitos académicos en ambas universidades, los estudiantes obtendrán dos títulos de grado acreditados en el Espacio Europeo de Educación Superior, uno expedido por la ULPGC y otro por la universidad extranjera.

FACULTAD DE CIENCIAS JURÍDICAS



- Grado en **RELACIONES LABORALES Y RECURSOS HUMANOS** / 240 cr.
- Grado en **DERECHO** / 240 cr.
- Grado en **TRABAJO SOCIAL** / 240 cr.

FACULTAD DE GEOGRAFÍA E HISTORIA



- Grado en **GEOGRAFÍA Y ORDENACIÓN DEL TERRITORIO** / 240 cr.

FACULTAD DE CIENCIAS DE LA EDUCACIÓN



- Grado en **EDUCACIÓN SOCIAL** / 240 cr.
- Grado en **EDUCACIÓN INFANTIL** / 240 cr.
 - Mención en Educación Emocional y Social
 - Mención en Segunda Lengua: Inglés
 - Mención en Expresión y Desarrollo de la Creatividad.
 - Mención en Educación Inclusiva.
- Grado en **EDUCACIÓN PRIMARIA** / 240 cr.
 - Mención en Contenidos Canarios
 - Mención en Educación Física
 - Mención en Educación Emocional y Social
 - Mención en Educación Inclusiva
 - Mención en Educación Musical
 - Mención en Segundas Lenguas: Alemán
 - Mención en Segundas Lenguas: Francés
 - Mención en Segundas Lenguas: Inglés



Rama de **INGENIERÍAS Y ARQUITECTURA**

ESCUELA DE ARQUITECTURA



- **Grado en ARQUITECTURA** / 330 cr.

ESCUELA DE INGENIERÍAS INDUSTRIALES Y CIVILES



- **Grado en INGENIERÍA CIVIL** / 240 cr.
 - Mención en Construcciones Civiles
 - Mención en Transportes y Servicios Urbanos
 - Mención en Hidrología
- **Grado en INGENIERÍA EN DISEÑO INDUSTRIAL Y DESARROLLO DE PRODUCTOS** / 240 cr.
- **Grado en INGENIERÍA ELÉCTRICA** / 240 cr.
- **Grado en INGENIERÍA ELECTRÓNICA INDUSTRIAL Y AUTOMÁTICA** / 240 cr.
- **Grado en INGENIERÍA MECÁNICA** / 240 cr.
- **Grado en INGENIERÍA EN ORGANIZACIÓN INDUSTRIAL** / 240 cr.
- **Grado en INGENIERÍA QUÍMICA** / 240 cr.
- **Grado en INGENIERÍA QUÍMICA INDUSTRIAL** / 240 cr.
- **Grado en INGENIERÍA EN TECNOLOGÍA NAVAL** / 240 cr.
 - Mención en Estructuras Marinas
 - Mención en Propulsión y Servicios del Buque





IMAGEN: Escuela de Ingenierías Industriales y Civiles en el Campus de Tañra (Gran Canaria)

- **Programa de Doble Titulación:** Grado en **INGENIERÍA EN ORGANIZACIÓN INDUSTRIAL** y Grado en **ADMINISTRACIÓN Y DIRECCIÓN DE EMPRESAS**
/ 384 cr.
Doble Titulación Universitaria Internacional*:
University College Birmingham (Reino Unido)
Kiel University of Applied Sciences (Alemania)
La Rochelle Université (Francia)
Edinburg Napier University (Reino Unido)

ESCUELA DE INGENIERÍA DE TELECOMUNICACIÓN Y ELECTRÓNICA



- **Grado en INGENIERÍA BIOMÉDICA** / 240 cr.
- **Grado en INGENIERÍA EN TECNOLOGÍAS DE LA TELECOMUNICACIÓN** / 240 cr.
 - Mención en Sistemas Electrónicos
 - Mención en Sistemas de Telecomunicación
 - Mención en Sonido e Imagen
 - Mención en Telemática

NUEVO GRADO

ESCUELA DE INGENIERÍA INFORMÁTICA



- **Grado en CIENCIA E INGENIERÍA DE DATOS** / 240 cr.
- **Grado en INGENIERÍA FÍSICA Y MATEMÁTICA** / 240 cr.
- **Grado en INGENIERÍA INFORMÁTICA** / 240 cr.

NUEVO GRADO



No Presenciales

ESTRUCTURA DE TELEFORMACIÓN

- **Grado en EDUCACIÓN PRIMARIA** / 240 cr.
 - Mención en Educación Emocional y Social
 - Mención en Educación Inclusiva
- **Grado en RELACIONES LABORALES Y RECURSOS HUMANOS** / 240 cr.
- **Grado en SEGURIDAD Y CONTROL DE RIESGOS** / 240 cr.
- **Grado en TRABAJO SOCIAL** / 240 cr.

+Info: www.ONLINE.ulpgc.es/



FORMACIÓN

MÁSTERES UNIVERSITARIOS

Los estudios de posgrado **permiten una formación avanzada en aquellos aspectos de tu carrera en los que quieres profundizar y mejorar tus competencias profesionales.**

Suponen una oportunidad para diferenciar tu curriculum mejorando tu empleabilidad. Asimismo podrás optar a puestos de mayor responsabilidad y renumeración.

RAMA DE ARTES Y HUMANIDADES

- **CULTURA AUDIOVISUAL Y LITERARIA** / 60 cr.
- **ENSEÑANZA DEL ESPAÑOL Y SU CULTURA** / 60 cr.
- **GESTIÓN DEL PATRIMONIO ARTÍSTICO Y ARQUITECTÓNICO, MUSEOS Y MERCADO DEL ARTE** / 60 cr.
- **PATRIMONIO HISTÓRICO, CULTURAL Y NATURAL** (semipresencial) / 60 cr.
- **RELACIONES HISPANO AFRICANAS** / 60 cr.
- **TRADUCCIÓN PROFESIONAL Y MEDIACIÓN INTERCULTURAL** / 60 cr.

● RAMA DE CIENCIAS

- **GESTIÓN SOSTENIBLE DE RECURSOS PESQUEROS** / 60 cr.
- **OCEANOGRAFÍA** / 60 cr.

● RAMA DE CIENCIAS DE LA SALUD

- **BIOÉTICA Y BIODERECHO** (semipresencial)/ 60 cr.
- **SANIDAD ANIMAL Y SEGURIDAD ALIMENTARIA** / 60 cr.

● RAMA DE CIENCIAS SOCIALES Y JURÍDICAS

- **ABOGACÍA Y PROCURA** / 90 cr.
- **DIRECCIÓN DE EMPRESAS Y RECURSOS HUMANOS** / 60 cr.
- **FORMACIÓN DEL PROFESORADO DE EDUCACIÓN SECUNDARIA OBLIGATORIA Y BACHILLERATO, FORMACIÓN PROFESIONAL Y ENSEÑANZA DE IDIOMAS** / 60cr.
- **INTERVENCIÓN Y MEDIACIÓN FAMILIAR, SOCIAL Y COMUNITARIA** / 60 cr.
- **MARKETING Y COMERCIO INTERNACIONAL** / 60 cr.

● RAMA DE INGENIERÍAS Y ARQUITECTURA

- **INGENIERÍA INDUSTRIAL** / 120 cr.
- **INGENIERÍA DE TELECOMUNICACIÓN** / 120 cr.
- **PREVENCIÓN DE RIESGOS LABORALES** (no presencial) / 60 cr.
- **SISTEMAS INTELIGENTES Y APLICACIONES NUMÉRICAS EN INGENIERÍA** / 60 cr.
- **TECNOLOGÍAS Y PROCESOS INDUSTRIALES AVANZADOS** / 60 cr.



FORMACIÓN

DOCTORADOS

El doctorado es la titulación oficial académica más alta.

Las personas que se doctoran contribuyen al desarrollo de su ámbito de estudio y **se capacitan para ocupar puestos de responsabilidad**, con movilidad internacional y prestigio social. **Es la vía preferente de los que se quieren dedicar a la investigación.**

Las enseñanzas de doctorado deben jugar un papel fundamental como intersección entre el Espacio de Educación Superior (EEES) y el Espacio Europeo de Investigación (EEI), ambos pilares fundamentales de la sociedad basada en el conocimiento.

La ULPGC persigue una enseñanza de doctorado de calidad, en la que se formen estudiantes cualificados, que permita el avance en la investigación y la innovación, reforzando la diversidad, la creatividad y la movilidad.



ESCUELA DE DOCTORADO

- ACUICULTURA SOSTENIBLE Y ECOSISTEMAS MARINOS
- CALIDAD AMBIENTAL Y RECURSOS NATURALES
- EMPRESA, INTERNET Y TECNOLOGÍAS DE LAS COMUNICACIONES
- ESTUDIOS LINGÜÍSTICOS Y LITERARIOS EN SUS CONTEXTOS SOCIOCULTURALES
- INVESTIGACIÓN APLICADA A LAS CIENCIAS SANITARIAS
- INVESTIGACIÓN EN BIOMEDICINA
- INGENIERÍA QUÍMICA, MECÁNICA Y DE FABRICACIÓN
- ISLAS ATLÁNTICAS: HISTORIA, PATRIMONIO Y MARCO JURÍDICO INSTITUCIONAL
- OCEANOGRAFÍA Y CAMBIO GLOBAL
- SANIDAD ANIMAL Y SEGURIDAD ALIMENTARIA
- TECNOLOGÍAS DE LA TELECOMUNICACIÓN E INGENIERÍA COMPUTACIONAL
- TERRITORIO Y SOCIEDAD. EVOLUCIÓN HISTÓRICA DE UN ESPACIO TRICONTINENTAL (ÁFRICA, AMÉRICA Y EUROPA)
- TURISMO, ECONOMÍA Y GESTIÓN

+ Info: www.ESCUELADOCTORADO.ulpgc.es



FORMACIÓN

TÍTULOS PROPIOS

Los títulos propios son **enseñanzas ofertadas y certificadas por la ULPGC con el fin de atender a necesidades sociales y formativas no recogidas en el catálogo oficial de titulaciones universitarias**. De esta manera, la ULPGC, al igual que otras universidades españolas, pretende satisfacer las demandas de su entorno ofertando estudios que cuentan con la garantía que hoy en día caracteriza a la enseñanza universitaria.

La ULPGC oferta cada año un programa variado de **títulos propios de grado** (Formación Universitaria Especializada de Grado) **y posgrado** (Maestría Universitaria, Experto Universitario y Formación Universitaria de Posgrado) en varias ramas de conocimiento. Los estudios pueden ser impartidos de forma presencial, semipresencial u *online*, dependiendo del caso, y pueden tener una duración variable entre un mes y dos cursos académicos, según el programa de estudios.

+ Info: www.ulpgc.es/TITULOSPROPIOS



FORMACIÓN

PROGRAMAS FORMATIVOS ESPECIALES

Con estos estudios **la ULPGC atiende la demanda de aprendizaje y educación de adultos (mayores de 55 años) como uno de los elementos del "aprendizaje para toda la vida"**. Así lo entiende la UNESCO, fundamentándolo en que hay pruebas fehacientes de que acciones como éstas, pueden ayudar a los ciudadanos a ser más activos y desenvueltos en sus comunidades.

La ULPGC ofrece en Gran Canaria y en Fuerteventura los cursos:

- Peritia et Doctrina
- Diploma de Estudios Canarios
- Diploma de Estudios Europeos
- Diploma de Estudios Africanos

En Gran Canaria se oferta además:

- Diploma de Estudios Latinoamericanos
- Diploma de Estudios Científicos y Tecnológicos

+ Info: www.ulpgc.es/PROGRAMAS-FORMATIVOS-ESPECIALES



FORMACIÓN

FORMACIÓN EXTRACURRICULAR

Como complemento a los estudios oficiales, cada año la ULPGC pone en marcha una variada **programación de cursos y actividades**, tanto presenciales como a distancia, para que los estudiantes enriquezcan su formación.

Entre ellos se encuentran los **Cursos de Extensión Universitaria**, de los que se ofrecen cada año más de 100. Los temas son muy variados y tienen como objetivo **complementar y actualizar la formación académica de los estudiantes y de los profesionales**, difundir los avances sociales y científicos entre los universitarios y, además, potenciar el desarrollo cultural, económico y social de la sociedad del entorno.

Además, desde el área de cultura de la universidad se organizan durante todo el año interesantes **cursos y talleres culturales**, así como eventos de divulgación de la cultura científica.

Por otra parte, la ULPGC ha sido reconocida como **Centro de Examen de las pruebas de Conocimientos Constitucionales y Socioculturales de España**, en virtud de un convenio suscrito con el Instituto Cervantes.

+ Info: www.ulpgc.es/OTROS_ESTUDIOS_CURSOS



FORMACIÓN

IDIOMAS

La ULPGC promueve **formación multinivel y plurilingüe** de idiomas del Marco Común Europeo de Referencia para los Idiomas (MCER) y una **acreditación reconocida** a través de distintas convocatorias, que facilitan la proyección internacional y la comunicación intercultural, además de la finalización de algunos grados y el acceso a títulos de máster y doctorado.

Las titulaciones oficiales incorporan formación en idiomas, especialmente en inglés, con el fin de que el alumnado se adapte al contexto comunicativo y específico de sus profesiones y pueda ir construyendo su perfil académico, profesional e internacional. Asimismo, a través de los Cursos de Idiomas y Comunicación Internacional (CICI), se ofrecen distintos **talleres presenciales, a distancia y semipresenciales de idiomas.** El Aula de Idiomas de la ULPGC también proporciona **cursos de español** en varios niveles, especialmente para estudiantes visitantes de programas de movilidad. La oferta de estudios se amplía con **programas de idiomas y cursos de verano** (Summer School).

Además, el **Centro de Recursos para el Aprendizaje Autónomo de Lenguas (CRAAL)**, es una herramienta digital y gratuita de optimización de recursos para el aprendizaje autónomo de forma que este sea dinámico y personalizable. En el portal CRAAL hay **recursos para el aprendizaje de alemán, francés, inglés y español**.

Por otro lado, la **acreditación de idiomas** se demuestra a través de pruebas de nivel, del reconocimiento de certificados o de manera directa según la titulación cursada. Algunas pruebas de dominio que se celebran en la ULPGC son Linguaskill o B2 First de Cambridge o el DELE (A2-C2) para el estudiantado internacional que quiere reconocer su nivel de español. Más información en www.ulpgc.es/pruebas-y-acreditacion.

La ULPGC **es el único centro acreditado para la realización del Examen Oficial de Nivel de Lengua Japonesa (NÔKEN) en Canarias**, organizado por la Fundación Japón y la Japan Educational Exchanges and Services, y se realiza a nivel mundial para evaluar y certificar la competencia en la lengua japonesa de los hablantes no nativos.





La ULPGC cuenta con una sede del **Instituto Confucio**. Su finalidad principal es la **enseñanza y difusión de la lengua y cultura china** a través de su profesorado nativo y de los diversos eventos culturales que organiza. Las clases de chino están destinadas a grupos de todas las edades, desde infantil a adultos, y se agrupan en torno a diferentes niveles. El Instituto es, a su vez, centro examinador de las **pruebas oficiales de nivel de lengua china** (HSK, HSKK, YCT). Sus estudiantes pueden optar a becas de estudio y estancias en campamentos de verano en China.

Esta universidad cuenta con el **Instituto King Sejong en Las Palmas** para la difusión de la **lengua y cultura coreana**, servir de plataforma para el intercambio de estudiantes, docentes y personal investigador con varias universidades coreanas y acercar Corea a la población canaria a través de eventos culturales, artísticos, gastronómicos, deportivos. etc.

El Instituto King Sejong en Las Palmas ofrece cursos de lengua y cultura coreana para adultos y niños y programas de intercambio con universidades socias, así como la prueba TOPIK para el idioma coreano

Asimismo, de cara al aprendizaje del **español y su cultura para extranjeros**, la Universidad oferta dos programas de corta duración **ULPGC Winter School** (enero-febrero) y **ULPGC Summer School** (julio) que incluyen actividades lectivas y extracurriculares.

+Info:
www.ulpgc.es/IDIOMAS
www.ulpgc.es/IDIOMAS/PRUEBAS-Y-ACREDITACION
www.biblioteca.ulpgc.es/CRAAL
www.AULADEIDIOMAS.ulpgc.es
www.CONFUCIO.ulpgc.es
www.IKS.ulpgc.es
www.INTERNACIONAL.ulpgc.es



FORMACIÓN

CURSOS DE ACCESO Y FORMACIÓN INICIAL

La ULPGC oferta **Cursos de Acceso a la Universidad para Mayores de 25 y 45 años** dirigidos a personas que a 31 de diciembre de 2023 cuenten con estas edades, respectivamente, y que además no posean una titulación académica que permita acceder a la universidad por otra vía de acceso. Constan de dos partes: un curso preparatorio y unas pruebas, que en el caso de mayores de 25 años tiene una parte general y otra específica; y en los mayores de 45 años sólo una parte general y una entrevista si se superara la parte general. Precisa de autopreinscripción y matrícula que se realiza generalmente en el mes de octubre, a través de la web institucional.

“Fórmate en” son cursos dirigidos a estudiantes de primer curso que necesiten reforzar materias vinculadas a la **titulación** (Química, Matemáticas, ...). Son cursos eminentemente prácticos, concebidos como un medio de facilitar el estudio de las asignaturas de primer curso, proporcionando a los estudiantes aquellos contenidos mínimos indispensables para el seguimiento de esas disciplinas.

+ Info: www.ulpgc.es/acceso/MAYORES25Y45
www.ulpgc.es/otros-estudios/FORMACION-PREVIA-ESTUDIOS-GRADO

SERVICIO DE INFORMACIÓN AL ESTUDIANTE

La misión del Servicio de Información al Estudiante (SIE) es **obtener, actualizar y difundir información de interés, tanto para los estudiantes universitarios como para los futuros estudiantes.**

El SIE dispone de **tres puntos de información:**

- **Edificio de Servicios Administrativos**
C/. Real de San Roque, nº 1
35015 Las Palmas de Gran Canaria
- **Campus del Obelisco**
C/. Pérez del Toro (esq. Sta. Juana de Arco)
35004 Las Palmas de Gran Canaria
- **Campus de Tafira**
Las Casitas (cerca del Edificio de Ingenierías)
35017 Las Palmas de Gran Canaria

El SIE está abierto todos los días laborables del año en los que la universidad permanece abierta y **atiende las consultas de forma presencial, a través del correo electrónico, de las redes sociales Facebook, Instagram y Twitter, por la app ULPGC o por teléfono.**

+Info:

Correo: sie@ulpgc.es

Tel.: 928 928 451072/74

Web: www.ulpgc.es/SIE

Cuenta Facebook: Sie UlpGC

Cuenta Twitter: @Sie_UlpGC

Cuenta WhatsApp: 660 599 038

Canal YouTube: Servicio de Información al Estudiante ULPGC

App ULPGC (descargable en Google Play Store y Apple Store)





SERVICIOS

BECAS Y AYUDAS

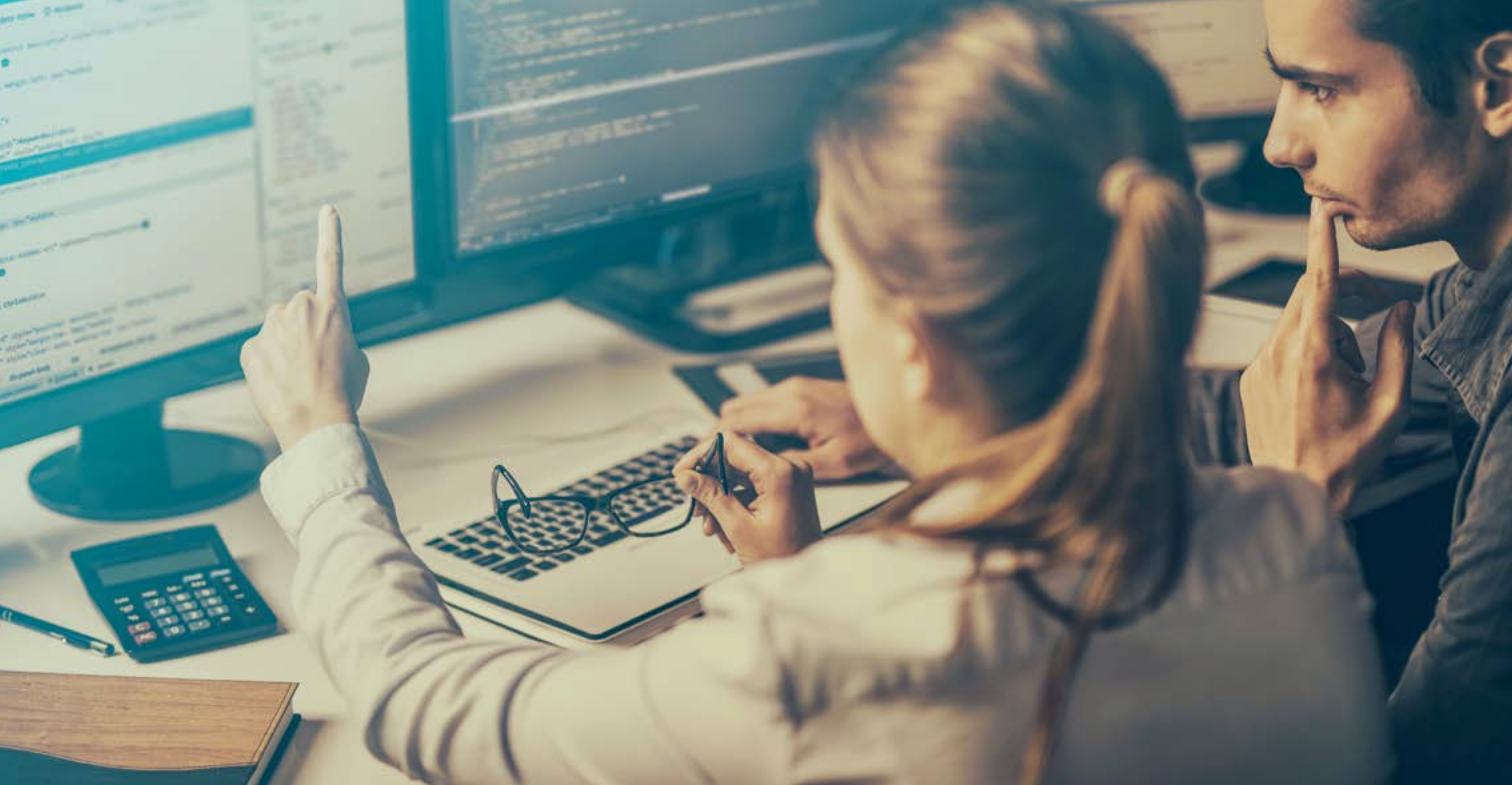
Los estudiantes de la ULPGC pueden acogerse a las becas para la realización de estudios universitarios de grado y máster, tanto del Ministerio de Educación y Formación Profesional, como del Gobierno de Canarias y de los cabildos insulares.

Los solicitantes deberán cumplir los requisitos de carácter general, económico y académico que se determinan anualmente en las bases de cada convocatoria. Las solicitudes se presentarán telemáticamente. Se aconseja solicitar la del Ministerio además de la del Gobierno del Canarias.

También el Gobierno de Canarias ofrece **ayudas para estudiantes universitarios residentes en Canarias** que van a cursar estudios superiores fuera de su isla de residencia, ya sea en Canarias o en el resto de España, en el caso de que no exista oferta en su isla de residencia o de que, aun existiendo, no hayan obtenido plaza. Son ayudas complementarias a otras subvenciones o ayudas que conceda el Gobierno de Canarias.

Anualmente, la ULPGC podrá convocar **ayudas de precios públicos de matrícula**, dentro del programa de ayudas sociales extraordinarias

+ Info: <https://www.ulpgc.es/BECAS>



SERVICIOS

PRÁCTICAS EXTERNAS Y EMPLEABILIDAD

La ULPGC se sitúa por valoración entre las 10 mejores universidades de España en empleabilidad (Ranking Fundación Universidad-Empresa de la Fundación Everis, 2018).

La ULPGC desarrolla acciones para ayudar tanto a su estudiantado como a los egresados a acceder al mercado laboral en las mejores condiciones. Además, gestiona las prácticas curriculares en empresas e instituciones y se realizan cursos de formación transversal, programas y actividades para fomentar la empleabilidad por cuenta ajena y propia, como el emprendimiento. Entre las acciones desarrolladas destacan:

- **Foro de Empleo de la ULPGC.** Espacio de encuentro presencial entre empresas que están buscando perfiles universitarios, estudiantes y egresados. En la edición de 2022 acudieron más de 50 empresas, entidades e instituciones.

- **Formación transversal para el empleo.** Se desarrollan acciones formativas, impartidas por especialistas en Orientación Laboral, Recursos Humanos, sectores financieros y fiscales, etc., para promover las competencias transversales y mejorar la empleabilidad.
- **Programa “Emprende-ULPGC-Santander”.** Programa de asesoramiento y acompañamiento guiado por profesorado experto de la ULPGC, para poner en marcha ideas o proyectos emprendedores y posterior concurso con premio en metálico.
- **Programa de becas prácticas Fundación ONCE-CRUE-ULPGC.** Programa de prácticas remuneradas en empresas e instituciones para el estudiantado universitario con discapacidad.
- **Programa Santander Explorer Gran Canaria.** Programa de acompañamiento para la transformación de una idea en un negocio sostenible que contribuya a lograr los ODS 2030.
- **Cátedra Fundación DISA-ULPGC para jóvenes emprendedores.** El principal objeto es el fomento del espíritu y la vocación empresarial, respaldando las iniciativas emprendedoras, el asociacionismo y la generación de nuevos proyectos empresariales en el territorio español.
- **Programa de Prácticas Campus Rural.** Los estudiantes realizarán de 3 a 5 meses de prácticas remuneradas en empresas, entidades e instituciones situadas en entornos rurales en riesgo de despoblación.
- **Bolsas de empleo.** Gestión de dos bolsas de empleo, *Career Center by Jobteaser* (<https://ulpgc.jobteaser.com/es/>) para el mercado europeo; la de la *Fundación Universia* que incluye también el mercado latinoamericano.

El **Observatorio de Empleo y Empleabilidad de la ULPGC** tiene como objetivo mantener informada a la comunidad universitaria y a la sociedad en general sobre el devenir laboral de los titulados de esta Universidad en los primeros años tras su egreso.

+ Info:

www.EMPRESAYEMPLEO.ulpgc.es

Observatorio de Empleo y Empleabilidad

Correo: observatoriodeempleo@ulpgc.es

Tel.: 928 45 8021

Secretaría del Vicerrectorado de Estudiantes, Alumni y Empleabilidad

Correo: secv.estudiantes@ulpgc.es

Tel.: 928 45 1025

Servicio de Orientación Laboral

www.fulp.es/estudiantes-titulados/ORIENTACION-LABORAL

Correo: orientacionlaboral@fulp.es

Tel.: 928 45 9844



SERVICIOS

MOVILIDAD

La ULPGC posee un **Gabinete de Relaciones Internacionales** que se encarga de promover la cooperación internacional en el campo de la Educación Superior Universitaria, y de fomentar la movilidad de los estudiantes, profesores y personal de la ULPGC.

Los estudiantes de la ULPGC pueden participar en los siguientes Programas:

- Programa de Movilidad **Erasmus+ Formación:** Para la realización de un período de estudios en una institución superior de países europeos y otros países asociados y no asociados al Programa (Canadá, Estados Unidos, países iberoamericanos, Suiza, Corea del Sur, Taiwán, Malasia, Japón y Australia), con pleno reconocimiento académico.

- Programa de Movilidad **Erasmus+ Prácticas:** Para la realización de prácticas en universidades, empresas, centros de formación y de investigación u otras organizaciones de países miembros de la Unión Europea y otros países asociados y no asociados a este Programa.
- Programa de **Movilidad Sicue:** Programa de movilidad nacional de estudiantes universitarios.
- Programas de **acogida de estudiantes visitantes** y programas mentores (*Buddy Program*).

Además de estas actuaciones, se está mejorando el **Programa de Voluntariado Internacional** para ofrecer a los estudiantes interesados una ayuda económica para ser voluntario en países con elevadas necesidades de cooperación al desarrollo. También se asesora en la posibilidad de realizar el **Trabajo Fin de Título así como estudios de doctorado en este ámbito.**

+Info: <http://internacional.ulpgc.es/MOVILIDAD>



SERVICIOS

HERRAMIENTAS INFORMÁTICAS

Muchos servicios y contenidos de la ULPGC se gestionan de forma digital. Para facilitar el acceso a estos recursos, la ULPGC provee a cada estudiante herramientas tales como:

- **Una cuenta de correo electrónico personal.**
- **Una unidad de almacenamiento en la nube** (Microsoft OneDrive) de alta capacidad.
- **Una cuenta de Microsoft Office 365**, que incluye los productos ofimáticos habituales (Word, Excel, Powerpoint) y otras aplicaciones de trabajo colaborativo.
- **MiULPGC:** un portal web individualizado en el que se puede acceder al expediente académico, pagos online, encuestas de satisfacción y muchos otros procesos administrativos.
- **Acceso a Wifi** en todos los campus y acceso en cualquier otro campus nacional o internacional adscrito a la red Eduroam.
- **Aulas de Informática** por todos los campus, cuyos ordenadores tienen instaladas muchas de las aplicaciones necesarias para realizar las prácticas de las asignaturas.
- **Campus Virtual** basado en la herramienta Moodle, como apoyo a la enseñanza presencial y a las titulaciones de Teleformación
- Canal de **soporte informático** a través del **1234.ulpgc.es**

Asimismo, desde la **Sede Electrónica** de la ULPGC se puede realizar **todo tipo de gestiones administrativas sin necesidad de desplazarte**. Para ello necesitarás identificarte usando un certificado digital, DNI electrónico o mediante la cuenta corporativa ULPGC. La Sede Electrónica está abierta durante las veinticuatro horas los 365 días del año.

+Info: www.SI.ulpgc.es
www.ADMINISTRACIÓN.ulpgc.es



SERVICIOS

CULTURA

La ULPGC te ofrece un amplio abanico de **actividades culturales** a lo largo del año, dentro y fuera de sus instalaciones, tanto de iniciativa propia como en colaboración con otras entidades. Te llegará información a través de la **newsletter** mensual (*Cultura*) y podrás consultar la programación en la **Agenda Cultural ULPGC** y en las redes sociales de ULPGC cultura. Compra tus entradas o inscríbete para asistir a estas acciones culturales en la página entradas.ulpgc.es.

Asimismo, a través de las **aulas culturales** (Ciencia y Gastronomía, Cine, Humor, Jazz y Música Actual, Naturaleza, Teatro, Manuel Alemán y Martín Lutero) y de **formaciones culturales** (Coro Schola Cantorum y Orquesta Universitaria Maestro Valle), puedes junto con otros estudiantes, participar activamente en la creación, organización y difusión de la cultura, a la vez que formarte como persona.

Además, podrás disfrutar de un importante **patrimonio cultural** (artístico y arquitectónico, científico y tecnológico, documental y bibliográfico) del que la Universidad es depositaria. Es especialmente rico en obras de artistas locales, algunos de talla internacional, de finales del siglo XX y del siglo XXI. También, podrás asistir a las exposiciones que se organizan periódicamente en la **Galería de Arte ULPGC**.

+Info: <https://www.ulpgc.es/AGENDA>
<https://www.ENTRADAS.ulpgc.es>
<https://www.PATRIMONIOCULTURAL.ulpgc.es>



SERVICIOS

BIBLIOTECA

La Biblioteca de la ULPGC es un centro de recursos para el aprendizaje, la docencia, la investigación y las actividades relacionadas con el funcionamiento y la gestión de la ULPGC en su conjunto. Ofrece, entre otros, los servicios de:

- **Información y orientación** en la búsqueda de datos.
- Acceso a los **recursos electrónicos**.
- Consulta en sala, préstamo de **libros, CDs, DVDs, audiolibros** y otros materiales.
- Préstamos de **ordenadores portátiles**.
- **Préstamo interbibliotecario** y fotodocumentación.
- **Salas de estudio en silencio y salas de ruido moderado** para el trabajo individual y en grupo y **espacios de trabajo colaborativo**.
- Servicio de **reprografía e impresión 3D**.
- Hemeroteca y Mediateca.
- Apoyo a la investigación.
- Cursos de **formación** dirigidos a la comunidad universitaria.
- Servicio de **makerspace**.
- Acceso y difusión del **patrimonio documental canario** a través de sus portales: mdC, Jable, Toponimia de Canarias, etc.
- Centro de Recursos para el **Aprendizaje Autónomo de Lenguas (CRAAL)**
- accedaCRIS, portal que recoge la **documentación científica** producida por nuestra universidad.
- **Actividades culturales:** exposiciones, club de lectura, jornadas, conferencias, etc.

Desde la Biblioteca Universitaria se tiene acceso a la mayoría de los trabajos de investigación, trabajos monográficos científicos, técnicos y humanísticos y publicaciones periódicas que recoge el Servicio de Publicaciones y Difusión Científica de la ULPGC.

+Info: www.BIBLIOTECA.ulpgc.es



SERVICIOS

COMPROMISO SOCIAL

La ULPGC, desde el **Servicio de Acción Social**, se acerca a la realidad y entorno del estudiante a través del estudio de sus situaciones sociales y personales, gestionando diversos programas de atención, favoreciendo las condiciones necesarias para la plena inclusión en el área de atención a personas con necesidades de apoyo educativo, estudiando situaciones sociales extraordinarias, ofreciendo información, formación y orientación en el ámbito psicosocial y del voluntariado, y potenciando algunos recursos intelectuales, académicos o personales para la mejora del rendimiento académico de los estudiantes. Estas **acciones** se concretan en diversas áreas de atención:

- **Ayudas Sociales Extraordinarias:** destinadas a estudiantes en los que concurren circunstancias excepcionales de vulnerabilidad económicas o sobrevenidas durante el curso académico.
- **Programa de Atención a Estudiantes con Necesidades Específicas de Apoyo Educativo (NEAE):** trabaja en la adecuación de procedimientos internos adaptados en pruebas de acceso a la Universidad, al puesto de aprendizaje, selección de becas/premios sobre inclusión



social, coordinación de recursos con servicios externos y con entidades externas a la ULPGC.

- **Programa de Voluntariado y Solidaridad:** informa sobre **organizaciones sin ánimo de lucro** : su funcionamiento, localización y acceso, a niveles básicos. En la Agenda Solidaria se publicitan las demandas de estas Entidades en relación al voluntariado y las actividades solidarias que realizan, lo que incluye la oferta de cursos, charlas, talleres dentro del programa formativo de la ULPGC. Además se ofrece **apoyo voluntario** (mediante estudiantes de colaboración) **al alumnado con NEAE** de la ULPGC, durante su vida académica.
- **Atención Psicosocial:** se ofrece mediante la **Agenda Psicosocial**, ofertando cursos y talleres afines, para la prevención de conductas y situaciones de riesgo que pongan en peligro la motivación para el aprendizaje y el **Gabinete de Atención Psicopedagógica**, con asesoramiento directo e individualizado al estudiante y a su profesorado con alguna dificultad en el ámbito psicopedagógico académico.

Asimismo, dispones del servicio de Mediación, de Resolución de Conflictos y Atención Integral **Intermedia.ulpgc**, proyecto conjunto con el Cabildo de Gran Canaria, público y gratuito, destinado a la **resolución de conflictos** (familiares, intrauniversitarios, interculturales, escolares, sociales, penales, etc.).

+Info: www.ulpgc.es/ACCION-SOCIAL
<http://INTERMEDIA.ulpgc.es>



SERVICIOS

DIVULGACIÓN

En la Universidad dispones de **Radio ULPGC** en formato *podcasts* en las plataformas IVOOX y Spotify que ofrece los siguientes **programas**:

- **#ULPGC_Conócenos**: Universidad y oferta de estudios.
- **#ULPGC_Estudiantes**: temas de interés para el estudiantado universitario.
- **#ULPGC_ConocimientoCompartido**: divulgación del conocimiento y del talento de la comunidad universitaria.
- **#ULPGC_EspacioSenior**: dedicado a la experiencia y sabiduría que ofrecen nuestro estudiantado senior.
- **#ULPGC_EspacioVioleta**: igualdad y estudios de género.
- **#ULPGC_Desinquieta**: todos los "rincones" a los que llega la ULPGC .
- **#ULPGC_InnovaciónAbierta**: empresa y sociedad.

En la web podrás encontrar la iniciativa divulgativa **#SerULPGC** en sus diferentes secciones. En ella encontrarás vídeos y artículos representando el talento y la proyección del trabajo de nuestra comunidad universitaria.

La ULPGC cuenta con **perfiles propios en las redes sociales Facebook, Instagram, Twitter, Flickr y YouTube** en los que se ofrece información detallada sobre la

Universidad y los eventos que organiza y/o en los que colabora. Asimismo, entre otros, el Servicio de Información al Estudiante y los centros docentes difunden sus actividades a través de redes propias.

La ULPGC colabora en el **programa de RTVE** que se emite en la 2 "La Aventura del Saber" con **píldoras divulgativas** dentro de la sección "La Universidad Responde".

La **ULPGC App** (Tarjeta Virtual Universitaria), descargable en Google Play y App Store de Apple, que te identifica como estudiante y **te permite recibir acceder a ciertos servicios** (horarios, calificaciones, notificaciones, registro de asistencia, accesos...), así como **consultar las noticias o los publicaciones de las redes sociales ULPGC** y contar con descuentos destinados a tu colectivo. La tarjeta física la puedes solicitar en mi.ulpgc.es/carnet.

A través de las **Newsletter** de la ULPGC recibirás en tu correo noticias y reportajes de interés sobre la ULPGC y sus actividades culturales. También puedes consultar en la **Agenda** la programación de eventos culturales, deportivos, cursos, jornadas, vida en el campus...

+Info: <https://www.ulpgc.es/comunicacion/ULPGCDOSPUNTOCERO>
<https://www.ulpgc.es/AGENDA>



SERVICIOS

SOSTENIBILIDAD

La ULPGC trabaja en el desarrollo y consecución de los **Objetivos de Desarrollo Sostenible (ODS)**, la **reducción de la huella de carbono**, la **gestión de los residuos**, la **concienciación ambiental**, así como en las acciones de mejora de la **eficiencia energética y de recursos**.

Como estudiante podrás participar en programas en este ámbito tales como:

- **Recogida de residuos de aparatos eléctricos y electrónicos, pilas y acumuladores:** dispones de contenedores de material reciclado en tu centro para colaborar en la misma.
- **Procesos participativos en el ámbito de la movilidad:** Conjuntamente con el Cabildo de Gran Canaria, la Universidad

promueve el desarrollo de sistemas de movilidad internos, como patinetes y bicicletas eléctricas en los Campus, mejorando la movilidad interna y la conectividad del Campus para reducir la huella de carbono.

- **Voluntariado en sostenibilidad:** periódicamente se organizan acciones de voluntariado y participación tanto en el ámbito ambiental, con limpieza y reforestaciones en distintos puntos de la isla de Gran Canaria, como en los ODS y sus diversas vertientes.
- **Fuentes de agua potable:** se han habilitado fuentes gratuitas en ocho edificios con el objetivo de reducir el uso de plásticos en nuestros campus.

+Info: www.ulpgc.es/SOSTENIBILIDAD



SERVICIOS

DEPORTES

El Servicio de Deportes de la ULPGC **promueve el conocimiento y la práctica de la actividad física, el juego y el deporte** entre los miembros de la comunidad universitaria: estudiantes, profesores, personal de administración y servicios, y público en general. Te llegará información a través de la *newsletter* Deportes y podrás consultar la programación en la Agenda ULPGC y en nuestras redes sociales con perfiles en Instagram, Facebook y Twitter.

Si quieres incluir el deporte en tu agenda, la ULPGC te ofrece numerosas opciones, entre las que destacamos:

- **actividades físicas dirigidas:** pilates, GAP, *hittbox*, tango, gimnasia deportiva, *shorinji kempo*, *tai chi chuan*, yoga...
- **aulas universitarias deportivas:** atletismo, fútbol sala, tenis de mesa, defensa personal femenina, *crossminton*...
- **actividades físico-deportivas en la naturaleza:** senderismo, kayak, bicicleta de montaña, ruta astronómica...
- **actividades en el medio acuático y en la playa:** piragüismo, vóley playa, vela latina...
- **uso de las instalaciones deportivas**
- **competiciones:** Trofeo Rector, Campeonato Universitario de Canarias y Campeonatos de España Universitarios.

+Info: www.DEPORTES.ulpgc.es

Instagram: [Deportes ULPGC \(@serviciosdedeportes\)](https://www.instagram.com/serviciosdedeportes)

Twitter: [Servicio de Deportes \(@DeportesULPGC\)](https://twitter.com/DeportesULPGC)

Facebook: [Deportes ULPGC](https://www.facebook.com/DeportesULPGC)



SERVICIOS

ALOJAMIENTO

La **ULPGC cuenta con dos residencias universitarias** en Las Palmas de Gran Canaria, una situada en el centro de la ciudad y otra en el Campus de Tafira, a 10 kilómetros del mismo centro, **así como con un complejo de apartamentos** en el Campus de Tafira, que suponen una oferta total de 470 plazas de alojamiento.

La **Residencia del Campus de Tafira** dispone de 252 plazas, con habitaciones individuales y baño, teléfono, TV, wifi, servicio de limpieza, servicio de comedor y cafetería, sala de ordenadores y estudio. El servicio de conserjería funciona las 24 h. No presenta barreras arquitectónicas para personas con discapacidad y dispone de 4 habitaciones especiales de mayor dimensión y con adaptación especial del baño.

La **Residencia de Las Palmas**, en plena ciudad, dispone de 58 plazas, (26 habitaciones dobles y 6 individuales con teléfono, TV y wifi), cuenta con sala de ordenadores y estudio y cocina común por planta y servicio de conserjería las 24 h.

No presenta barreras arquitectónicas para personas con discapacidad y dispone de 2 habitaciones especiales.

Apartamentos en el Campus de Tafira, con 154 plazas, son compartidos, con habitaciones individuales, cocina y baño, con conexión de teléfono, TV, wifi y opción de disponer de las zonas comunes de la Residencia. Existen 2 apartamentos adaptados para personas discapacitadas.

Bungalows en el Campus de Tafira, con 4 plazas, con sala de estar, cocina, dormitorio doble y baño, con conexión de teléfono, TV y wifi, están destinados al profesorado o personal investigador invitado a la universidad.

La **convocatoria para solicitar plazas** de larga duración en cualquiera de las residencias universitarias y apartamentos es, con carácter general, **desde el mes de mayo hasta finales de junio**.

+Info:
www.RESIDENCIASUNIVERSITARIAS.ulpgc.es



SERVICIOS

VIDA EN EL CAMPUS

Como estudiante de la ULPGC dispones de una serie de servicios de apoyo en los campus:

- **Tarjeta Virtual Universitaria (App ULPGC):** te identifica como estudiante y te permite acceder a ciertos servicios y contar con descuentos destinados a tu colectivo. La tarjeta física la puedes solicitar en mi.ulpgc.es/carnet.
- **Cafeterías y/o máquinas expendedoras:** cuentas con servicios en los campus de Tafira, San Cristóbal, del Obelisco y de Montaña Cardones.
- **Reprografía, Encuadernación y Autoedición:** dispones de estos servicios en los edificios de Ingenierías, Arquitectura, Ciencias de la Educación, Ciencias de la Salud y Economía, Empresa y Turismo. Puedes remitir tus trabajos a través de correo electrónico en las cuentas asignadas para ello.

- **Transporte público y aparcamiento**
(consulta los mapas).

Los campus en Gran Canaria están conectados a través de dos servicios de guaguas (Guaguas Municipales y Global).

Guaguas Municipales. Proporciona servicio en los campus de Tafira (7, 25, 26 y 48), del Obelisco (2, 11, 25, 81, L3) y San Cristóbal (6, 9, 12, 13, 50, 51, 52, 55, 64 y L1).

Global. Te ofrece servicio al Campus de Tafira (301, 302, 303, 311, 313, 321, 323, 324, 325, 326, 327, 328, 329, 331, 332 y 333), de San Cristóbal (1, 4, 5, 8, 10, 11, 12, 15, 21, 23, 55, 57, 58, 59, 60, 74, 75, 80 y 91), y de Montaña Cardones (103, 105, 116, 117, 204, 206, 210, 234, 324 y 325).

Asimismo, en Lanzarote las instalaciones en Tahiche son accesibles a través de las líneas de guaguas 7, 9, 10, 13, 14, 26, 31, 33, 52 y 53 y en Puerto del Rosario (Fuerteventura) hay una parada del servicio de guaguas local.

Puedes consultar la frecuencia y paradas en sus respectivas app.

Sitycleta. En el Campus de Tafira dispones asimismo de 6 estaciones de **bicicletas eléctricas** de 6 a 23 horas.

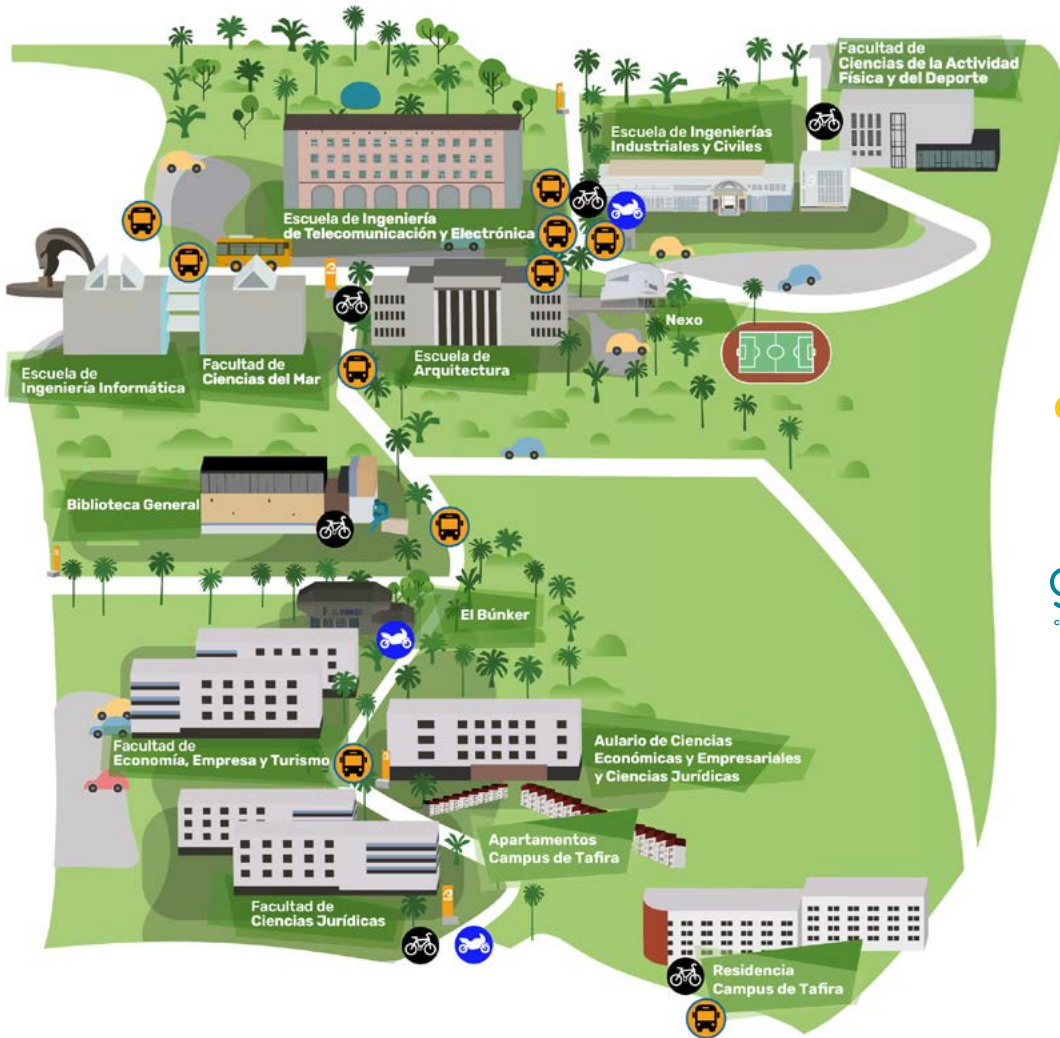
Cuentas con **unidades de recarga para patinetes eléctricos** en los campus de la ULPGC en Las Palmas de Gran Canaria, así como en la Sede Institucional.

La empresa **Lovesharing** ha establecido su servicio de **motos eléctricas** en los campus de Tafira y de San Cristóbal, de manera 100% sostenible y evitando la contaminación ambiental por emisiones de CO₂, dentro del conjunto de acciones enmarcadas en *Proyecto Cero Emisiones* de la ULPGC. El pago se puede realizar por minutos, mediante bonos o por planes de suscripción, a elegir según convenga al usuario.

Las **plazas de aparcamiento de automóviles** están restringidas a algunas áreas de los campus de Tafira, San Cristóbal y Montaña Cardones.

+Info: www.ulpgc.es/CARNE_UNIVERSITARIO
<https://www.GUAGUAS.com>
<https://GUAGUASGLOBAL.com>

Campus de Tafira



GUAGUAS
PARA TODO. PARA TODOS.

7 25 26
48

global
conectamos con lo que te mueve

301	302	303
311	313	321
323	324	325
326	327	328
329	331	332
333		

Campus de San Cristóbal



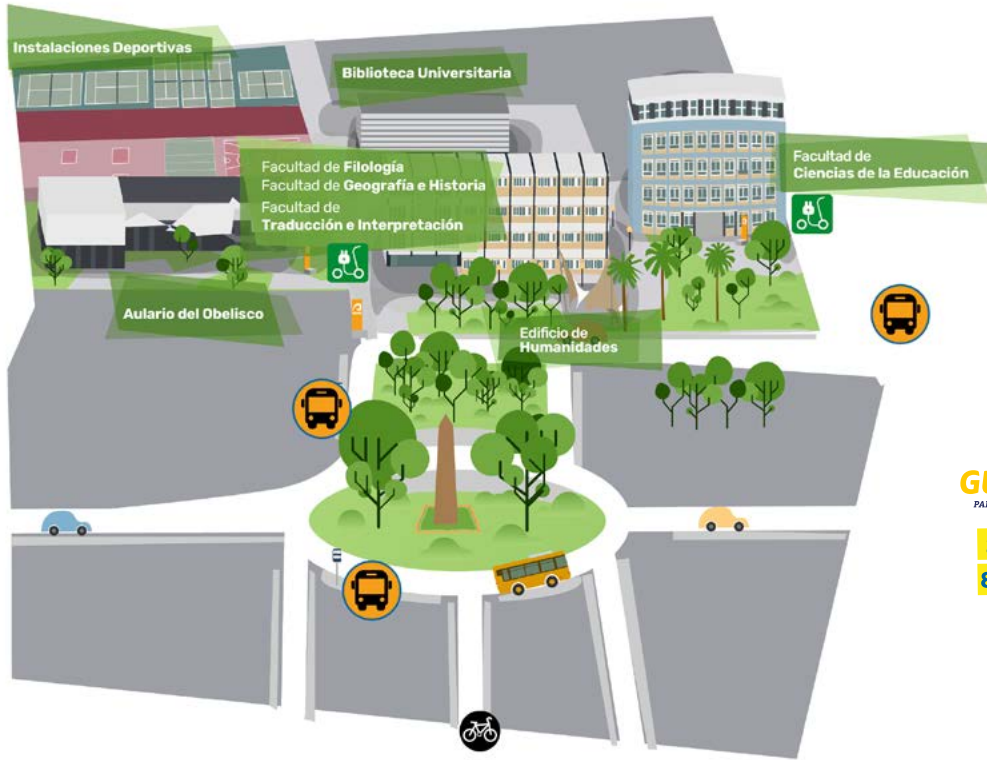
GUAGUAS
PARA TODO. PARA TODOS.

6 9 12
13 50 51
52 55 64
L1

global
conectamos con lo que te mueve

1	4	5
8	10	11
11	12	15
21	23	55
57	58	59
60	74	75
80	91	

Campus del Obelisco



2	11	25
81	L3	

Campus de Montaña Cardones



103	105	116
117	204	206
210	234	324
325		

Centros en Lanzarote



Centro en Fuerteventura





DIRECCIONES DE INTERÉS

Servicio de Información al Estudiante (SIE)

Tel.: 928 928 45 10 72/74

Correo: sie@ulpgc.es

Web: www.ulpgc.es/sie

Whatsapp: 660 599 038

Horario: lunes a viernes, de 9.00 a 13.00 h.

EDIFICIO DE SERVICIOS
ADMINISTRATIVOS
Calle Real de San Roque, nº 1
35015 Las Palmas de Gran Canaria

SIE CAMPUS DEL OBELISCO
Edificio de Ciencias de la Educación
C/ Juana de Arco, 1
35004 Las Palmas de Gran Canaria

SIE CAMPUS DE TAFIRA
Próximo al Edificio de Ingenierías
35017 Las Palmas de Gran Canaria

Vicerrectorado de Estudiantes, Alumni y Empleabilidad

Sede Institucional
C/ Juan de Quesada, 30
35001 Las Palmas de Gran Canaria
Tel.: 928 451025
Correo: secv.estudiantes@ulpgc.es

Dirección de ACCESO
Tel.: 928 451026
Correo: d.acceso@ulpgc.es



Dirección de ESTUDIANTES
Y ACCIÓN SOCIAL
Tel.: 928 458259
Correo: d.estudiantes@ulpgc.es

Dirección de PRÁCTICAS EXTERNAS
Y EMPLEABILIDAD
Tel.: 928 459612
Correo: d.empleabilidad@ulpgc.es

Dirección de ALUMNI Y FORMACIÓN
TRANSVERSAL
Tel.: 928 459611
Correo: d.alumni@ulpgc.es

**Servicio de Gestión Académica
y Extensión Universitaria**
Edificio de Servicios Administrativos
C/. Real de San Roque nº 1
35015 Las Palmas de Gran Canaria

Subdirección de Alumnos
ACCESO
Tel.: 928 453378, 453379, 453383
Correo: contactopau@ulpgc.es

GESTIÓN DE ALUMNOS
Tel.: 928 451064, 453366
Correo: gestion_alumnos@ulpgc.es

TÍTULOS
Tel.: 928 457424, 453367, 453368
Correo: titulos@ulpgc.es

Subdirección de BECAS Y AYUDAS
Tel.: 928 453375, 453376
Correo: becas@ulpgc.es

Subdirección de EXTENSIÓN
UNIVERSITARIA
Tel.: 928 451018, 451021, 451076
Correo: cursosextension@ulpgc.es

Servicio de ACCIÓN SOCIAL
Tel.: 928 453381
Correo: sas@ulpgc.es

Sede Electrónica
P. web: <https://administracion.ulpgc.es>

Biblioteca Universitaria

Campus Universitario de Tafira
35017 Las Palmas de Gran Canaria
Tel.: 928 458670 / 8671
Correo: bu@ulpgc.es

Aula de Idiomas

Antiguo Edificio de CC. Económicas y
Empresariales "El Bunker"
C/ Saulo Torón, 4
Campus Universitario de Tafira
35017 Las Palmas de Gran Canaria
Tel.: 928 451839
Correo: auladeidiomas@fulp.es

Alojamiento Universitario (Campus de Tafira)

Residencia/Apartamentos/Bungalows
Campus de Tafira CP: 35017
Tel.: 928 451149
Correo: residencias@ric-ulpgc.es

Residencia Universitaria Las Palmas

C/ León y Castillo N° 16, CP: 35003
Las Palmas de Gran Canaria
Tel.: 928 459750
Correo: residencias@ric-ulpgc.es

Servicio de Deportes

Instalaciones Deportivas
Campus Universitario de Tafira
35017 Las Palmas de Gran Canaria
Tel.: 928 451051 (actividades)
Tel.: 928 458625, 458626 (instalaciones)
Tel.: 928 451054 (administración)
Correo: deportes@ulpgc.es

Gabinete de Relaciones Internacionales

Sede Institucional
C/ Juan de Quesada, 30
35001 Las Palmas de Gran Canaria
Tel.: 928 459811, 458952, 457443
Correo: relint@ulpgc.es

Delegación en Lanzarote ULPGC y Escuela de Enfermería

C/ Rafael Alberti, 50
35507 Tahíche (Lanzarote)
Tel.: 928 459987

Escuela Universitaria de Turismo de Lanzarote (Centro adscrito ULPGC)

C/ Rafael Alberti, 50
35507 Tahíche (Lanzarote)
Tel.: 928 836410

Unidad de Apoyo a la Docencia Fuerteventura

C/ Eliseo Gómez Ordoñez nº3
(Plaza del Centenario)
35600 Puerto del Rosario
Tel.: 928 459270
Correo: uad_fuerteventura@ulpgc.es

100 años



ULPGC
Universidad de
Las Palmas de
Gran Canaria

Formar, Pensar, Transformar