



Máster Universitario en  
**Aprendizaje Integrado de Contenidos  
en Lengua Extranjera (Inglés)**



### ¿En qué consiste el máster?

La implementación de programas bilingües en centros educativos tiene como objetivo principal el desarrollo de la competencia comunicativa del alumnado a través de un currículo que utilice la lengua extranjera como medio de aprendizaje de contenidos de otras áreas o materias curriculares no lingüísticas.


Este Máster contempla en su plan de estudios materias enfocadas tanto a la didáctica de las enseñanzas de lenguas como a la formación en la metodología necesaria para la impartición de otras disciplinas en lengua extranjera, junto con una formación orientada a desarrollar un nivel en inglés C1 del Marco Común Europeo de Referencias de las Lenguas Extranjeras (MCER).

Desde una perspectiva nacional, España se está convirtiendo en uno de los líderes europeos en la práctica e investigación del "Aprendizaje Integrado de Contenidos en Lengua Extranjera" (AICLE). Una de las conclusiones que se repiten en las investigaciones recientes es la creciente necesidad de mejorar el apoyo y la formación del profesorado implicado en la educación bilingüe, tanto a nivel de Educación Primaria como Secundaria; por ello, se ofrecen ambas especialidades.

**¿Qué salidas profesionales tiene?** El Máster atiende a la creciente demanda de una formación profesionalizada en el ámbito del AICLE.

Te capacitará para la docencia en centros de Educación Infantil, Primaria y Secundaria que ofrecen programas bilingües.

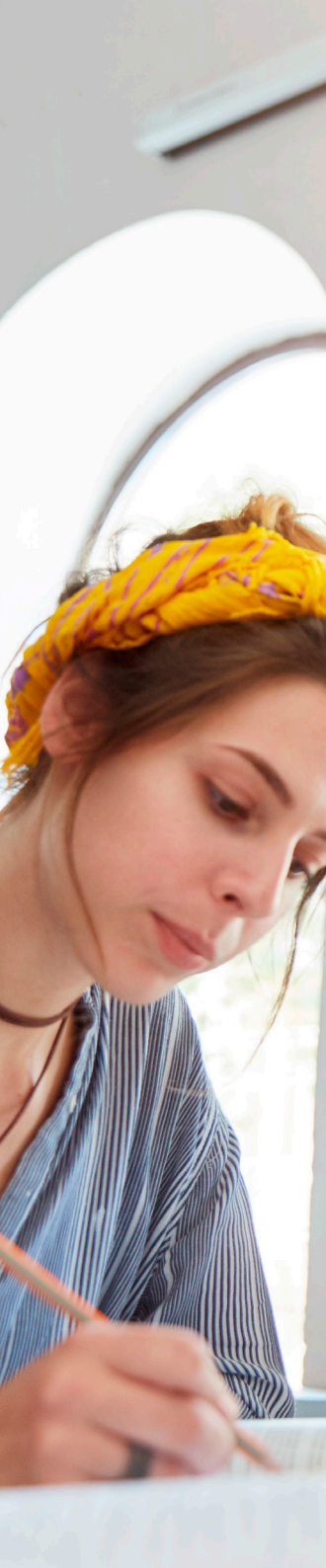
Dispones de un servicio de orientación laboral que te podrá proporcionar información personalizada:

 <https://empresayempleo.ulpgc.es/emplea/>

**¿A quién va dirigido?** Esta titulación va dirigida a licenciados/as o graduado/as de cualquier especialidad, pero sobre todo de las materias contempladas en los programas bilingües como son Ciencias, Arte, Matemáticas o Educación Física, y al profesorado en activo que desee especializarse en la enseñanza integrada de lengua inglesa y contenidos para las etapas de Educación Infantil/Primaria y Educación Secundaria/Bachillerato. Deben tener una certificación o acreditación de nivel B2 de inglés (MCER).

**¿Quién lo imparte?** Profesorado de la Universidad de Las Palmas de Gran Canaria adscrito/as al Departamento de Filología Moderna, Traducción e Interpretación y al Departamento de Didácticas Específicas.

**Itinerario académico** Las competencias que se adquieran en el Máster dan acceso directo, aunque en función del número de plazas ofertadas, al programa de doctorado de la ULPGC en Estudios Lingüísticos y Literarios en sus Contextos Socioculturales (DELLCOS).



## PLAN DE ESTUDIOS

Número de créditos totales: **60**

Número de créditos obligatorios: **27**

Número de créditos optativos: **15**

Número de créditos en Prácticas Externas: **12**

Número de créditos en Trabajo Fin de Máster: **6**

## ESPECIALIDADES

- Educación Infantil/Primaria (EIP)
- Educación Secundaria/Bachillerato (ESB)

## Asignaturas / créditos

### 1<sup>er</sup> Semestre

- Introducción a la Didáctica AICLE / 6
- Habilidades Comunicativas en Inglés: C1 / 9
- Habilidades Comunicativas para la Docencia en Centros AICLE: C1 / 6
- Aprendizaje y Enseñanza de AICLE en Infantil y Primaria (EIP) / 6
- Aprendizaje y Enseñanza de AICLE en Secundaria y Bachillerato (ESB) / 6

### 2<sup>o</sup> Semestre

- Investigación e Investigación en un Contexto AICLE / 6
- Prácticas Externas / 12
- Trabajo Fin de Máster / 6
- Diseño y Aplicación de Actividades AICLE para Infantil y Primaria (EIP)/ 9
- Diseño y Aplicación de Actividades AICLE para Secundaria y Bachillerato (ESB) / 9

## Título Conjunto



**¿Cómo lo preparo?** Este título es de modalidad semipresencial y requiere del estudiante un mínimo de asistencia. Las clases teórico-prácticas, seminarios, tutorías y actividades de evaluación se completan con el trabajo autónomo del estudiante. Dispones de la plataforma Campus Virtual para las gestiones académicas y administrativas. En esta plataforma están habilitados el envío de trabajos, la solicitud de tutorías virtuales, la descarga de temario o la participación en foros, además de aplicaciones de videoconferencia, entre otras funciones. Te ofrecemos también, a través de la Biblioteca Universitaria, el acceso presencial y virtual a la información que precises.

**Requisitos.** Dependerán del colectivo al que pertenezcas: estudiantes de la ULPGC u otra universidad española, personas con

titulación universitaria cursada en otro país europeo o con titulación extracomunitaria. Se te requerirá tener el nivel B1 de inglés acreditado. El perfil estándar es el de quienes hayan cursado titulaciones que contemplan la adquisición de competencias en los ámbitos I; en su defecto, la Comisión Académica del Máster podrá emitir un informe personalizado que valorará la experiencia y los conocimientos acreditados y fijará, si procede, unos complementos de formación.

 [www.ulpgc.es/masteres-administracion](http://www.ulpgc.es/masteres-administracion)

**Acceso.** En primer lugar, deberás preinscribirte, normalmente en la última quincena de junio. En ciertos casos tendrás hasta la primera semana de septiembre. Podrás matricularte entre julio y septiembre, dependiendo del momento de la preinscripción.

 [www.ulpgcparati.es](http://www.ulpgcparati.es)

**¿Por qué en la ULPGC?** Te ofrecemos, a precios públicos, una formación de calidad acreditada y evaluada externamente, junto a una extensa gama de servicios (deportes, cultura, idiomas, alojamiento, biblioteca, salas de informática, universidades de verano, conexión wifi en todos los campus) que facilitarán tu estancia y ayudarán a complementar tu educación universitaria. Además, la ULPGC ha sido reconocida como una de las 10 mejores universidades de España en empleabilidad (Fundación Everis, 2018).



[www.ulpgc.es/estudios](http://www.ulpgc.es/estudios)

### Más información

Facultad de Filología (ULPGC)  
Telf: 928 45 1710  
[www.ff.ulpgc.es](http://www.ff.ulpgc.es)  
email:  
[ginalouise.oxbrow@ulpgc.es](mailto:ginalouise.oxbrow@ulpgc.es)

Servicio de Información  
al Estudiante  
Tel.: +34 928 45 10 75  
[sie@ulpgc.es](mailto:sie@ulpgc.es)